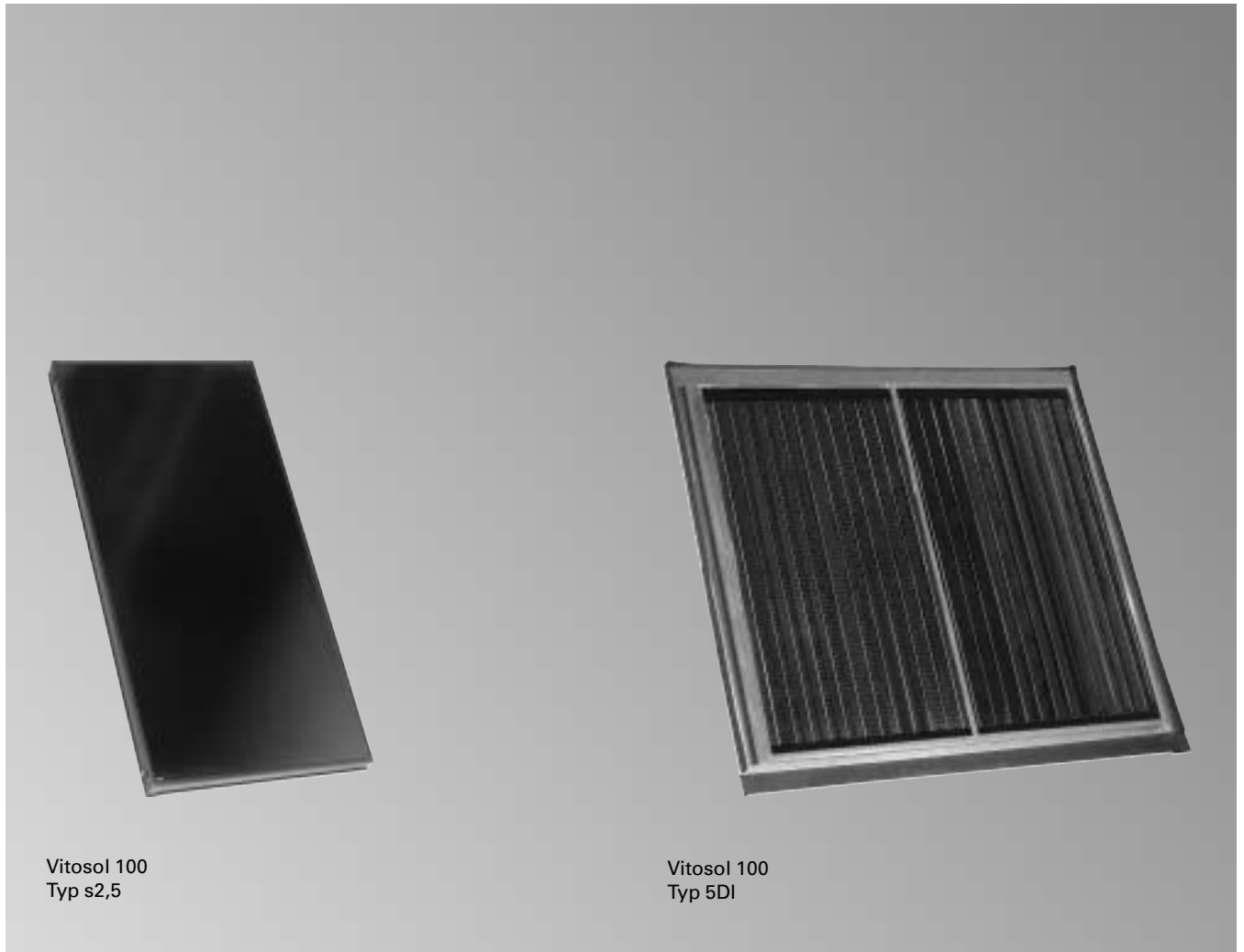


## Datenblatt

Best.-Nr. und Preise: siehe Preisliste



Ablagehinweis:  
Mappe Vitotec, Register 16



Vitosol 100  
Typ s2,5

Vitosol 100  
Typ 5DI

### Vitosol 100

#### Flachkollektor Typ s2,5 und w2,5

für senkrechte oder waagerechte Montage,  
für Flach- und Schrägdachmontage sowie Dachintegration  
und zur freistehenden Montage

#### Großflächen-Flachkollektor Typ 5DI

für Dachintegration auf Schrägdächern mit Dachpfannen-  
Eindeckung

Zur Erwärmung von Trinkwasser, Niedertemperatur-Heizungen  
und Schwimmbadwasser über einen Wärmetauscher



CE-Kennzeichnung entsprechend bestehenden  
EG-Richtlinien



Zertifiziert nach DIN ISO 9001  
Zertifikat-Reg.-Nr. 12 100 5581



SPF-Gütesiegel (Qualitätstest der Solarenergie Prüf-  
und Forschungsstelle in Rapperswil (Schweiz))

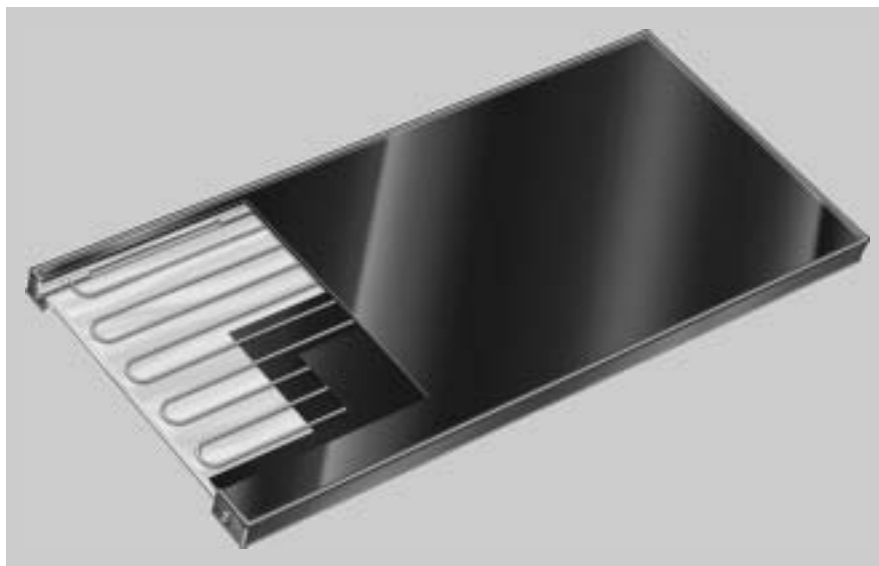
Erfüllt die Anforderungen des Umweltzeichens „Blauer Engel“  
nach RAL UZ 73

### VITOSOL 100

Typ s/w2,5

#### Die Vorteile auf einen Blick

- Solar-Flachkollektor mit hocheffizienter Sol-Titan-Beschichtung.
- Kollektorfläche: 2,5 m<sup>2</sup> für waagerechte oder senkrechte Montage.
- Hoher Wirkungsgrad durch hochselektiv beschichteten Absorber, integrierte Verrohrung und hochwirksame Wärmedämmung.
- Kurze Montagezeiten durch flexible Verbindungsrohre. Mit dem Stecksystem können bis zu zehn Kollektoren problemlos aneinander gereiht werden.
- Der Vitosol 100 ist universell einsetzbar: für Flach- und Schrägdachmontage, Aufdachmontage, Dachintegration oder freistehende Montage.
- CE-Kennzeichen, Qualitätstest SPF-Institut Rapperswil. Erfüllt die Anforderungen des Umweltzeichens „Blauer Engel“.



**Vitosol 100 – Solar-Flachkollektor mit Sol-Titan-Beschichtung**

### VITOSOL 100

Typ 5DI

#### Die Vorteile auf einen Blick

- Großflächen-Flachkollektor mit hocheffizienter Sol-Titan-Beschichtung.
- Hoher Wirkungsgrad durch hochselektiv beschichteten Absorber, integrierte Verrohrung und hochwirksame Wärmedämmung.
- Kurze Montagezeiten durch am Kollektor montierten Eindeckrahmen für Dachintegration, flexible Anschlussleitungen und Kranösen.
- CE-Kennzeichen, Qualitätstest SPF-Institut Rapperswil. Erfüllt die Anforderungen des Umweltzeichens „Blauer Engel“.

**Funktionsbeschreibung**

Hauptbestandteil des Vitosol 100 ist der mit Sol-Titan beschichtete Kupferabsorber. Er gewährleistet eine hohe Absorption der Sonnenstrahlung und eine geringe Emission der Wärmestrahlung. Am Absorber ist ein Kupferrohr angebracht, das vom Wärmeträgermedium durchströmt wird.

Das Wärmeträgermedium nimmt über das Kupferrohr die Wärme vom Absorber auf. Der Absorber ist von einem hochwärmegeämmten Kollektorgehäuse umgeben, wodurch die Wärmeverluste des Kollektors minimiert werden.

Die hochwertige Wärmedämmung ist temperaturbeständig und ausgasungsfrei. Der Kollektor wird durch eine Solarglasscheibe abgedeckt. Sie zeichnet sich durch einen geringen Eisenanteil aus, wodurch die Reflexionsverluste reduziert werden.

Das Kollektorgehäuse besteht aus einem Aluminiumrahmen (Sekundäraluminium), bei Typen s/w2,5 pulverbeschichtet (Farbe braun, RAL 8019) bei Typ 5DI blank, in dem die Solarglasscheibe dauerhaft dicht eingefasst ist.

**Typ s/w2,5**

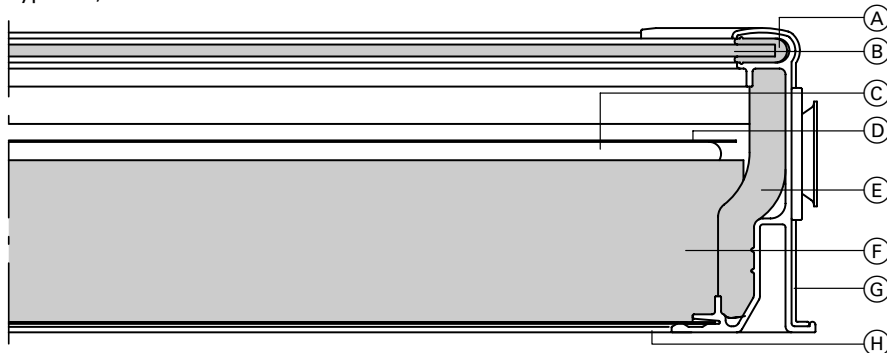
Bis zehn Kollektoren können zu einem Kollektorfeld zusammengefügt werden. Dazu werden flexible, mit O-Ringen abgedichtete Verbindungsrohre geliefert.

Ein Anschluss-Set mit Klemmringverschraubungen ermöglicht eine einfache Verbindung des Kollektorfeldes mit der Verrohrung des Solarkreises. In den Vorlauf des Solarkreises wird über ein Tauchhülenset der Kollektortemperatursensor montiert.

**Typ 5DI**

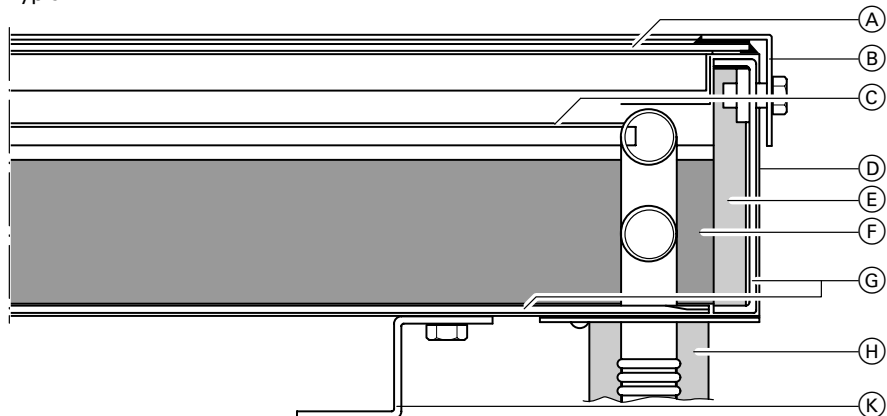
Auf der Kollektorrückseite befinden sich die flexible, wärmegeämmte Vor- und Rücklaufleitung sowie die Tauchhülse für den Kollektortemperatursensor.

Typ s/w2,5



- Ⓐ Dichtprofil (endlos vulkanisiert)
- Ⓑ Abdeckung aus Solarglas, 4 mm
- Ⓒ Mäanderförmiges Kupferrohr
- Ⓓ Kupferabsorber
- Ⓔ Melamin-Harz-Schaumstoff
- Ⓕ Dämm-Matte aus Mineralfaser
- Ⓖ Rahmenprofile aus Aluminium
- Ⓗ Bodenblech aus Aluminium-Zink

Typ 5DI



- Ⓐ Abdeckung aus Solarglas, 4 mm
- Ⓑ Abdeckrahmen aus Aluminium
- Ⓒ Kupfer-Harfenabsorber
- Ⓓ Aussteifungsrahmen
- Ⓔ Dämmstreifen aus Mineralfaser
- Ⓕ Dämm-Matte aus Mineralfaser
- Ⓖ Gehäuse aus Aluminium
- Ⓗ Flexible Anschlussleitung mit Wärmedämmung
- Ⓚ Montagehaken

## Technische Angaben

### Technische Angaben zum Sonnenkollektor Vitosol 100

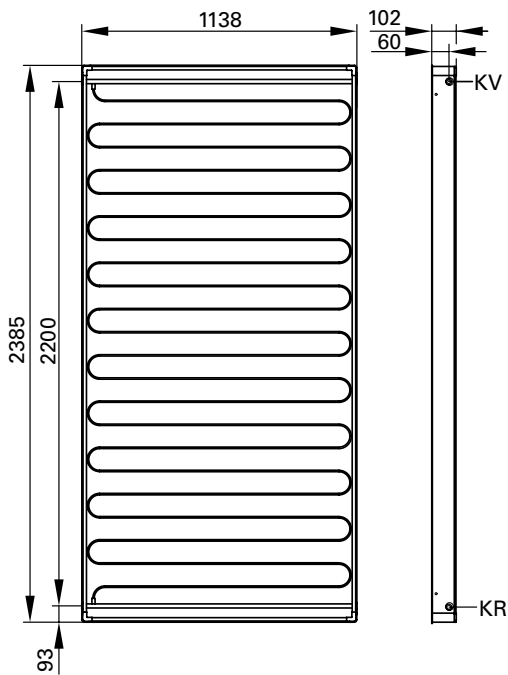
<b>Typ</b>		s2,5	w2,5	5DI
<b>Bruttofläche</b>	m <sup>2</sup>	2,71	2,71	5,25
<b>Absorberfläche</b>	m <sup>2</sup>	2,50	2,50	4,76
<b>Aperturfläche</b>	m <sup>2</sup>	2,50	2,50	4,92
<b>Abmessungen</b>				
Breite	mm	1 138	2385	2570
Höhe	mm	2385	1 138	2040
Tiefe	mm	102	102	116
<b>Optischer Wirkungsgrad</b> <sup>*1</sup>	%	84	84	84
<b>Wärmeverlustbeiwert</b> $k_1$ <sup>*1</sup>	W/(m <sup>2</sup> · K)	3,36	3,36	4,16
	$k_2$ <sup>*1</sup>	W/(m <sup>2</sup> · K <sup>2</sup> )	0,013	0,0073
<b>Wärmekapazität</b>	kJ/(m <sup>2</sup> · K)	6,4	6,4	7,2
<b>Gewicht</b>	kg	60	60	105
<b>Inhalt Flüssigkeit (Wärmeträgermedium)</b>	Liter	2,2	3,0	4,2
<b>Zul. Betriebsüberdruck</b> <sup>*2</sup>	bar	6	6	6
<b>Max. Stillstandtemperatur</b> <sup>*3</sup>	°C	211	211	185
<b>Anschluss</b>	∅ mm	22	22	22
<b>Aufstellfläche auf Flachdächern</b>	m <sup>2</sup>	—	ca. 2,15	—
<b>Anforderungen an Untergrund und Verankerungen</b>	für die angreifenden Windkräfte ausreichend belastbare Dachkonstruktion			

<sup>\*1</sup>Bezogen auf die Absorberfläche.

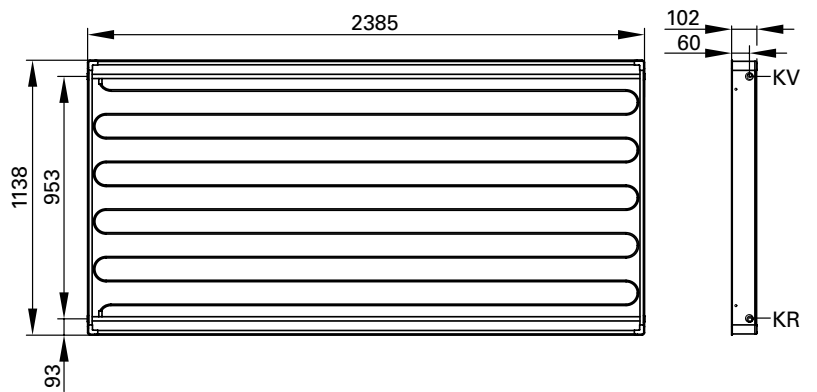
<sup>\*2</sup>In den Kollektoren muss bei geschlossenen Systemen im kalten Zustand ein Überdruck von mindestens 1,5 bar vorhanden sein.

<sup>\*3</sup>Die Stillstandtemperatur ist die Temperatur, die an der wärmsten Stelle des Kollektors auftritt, bei 1000 W globaler Bestrahlungsstärke, wenn ihm keine Wärme entzogen wird.

Typ s2,5

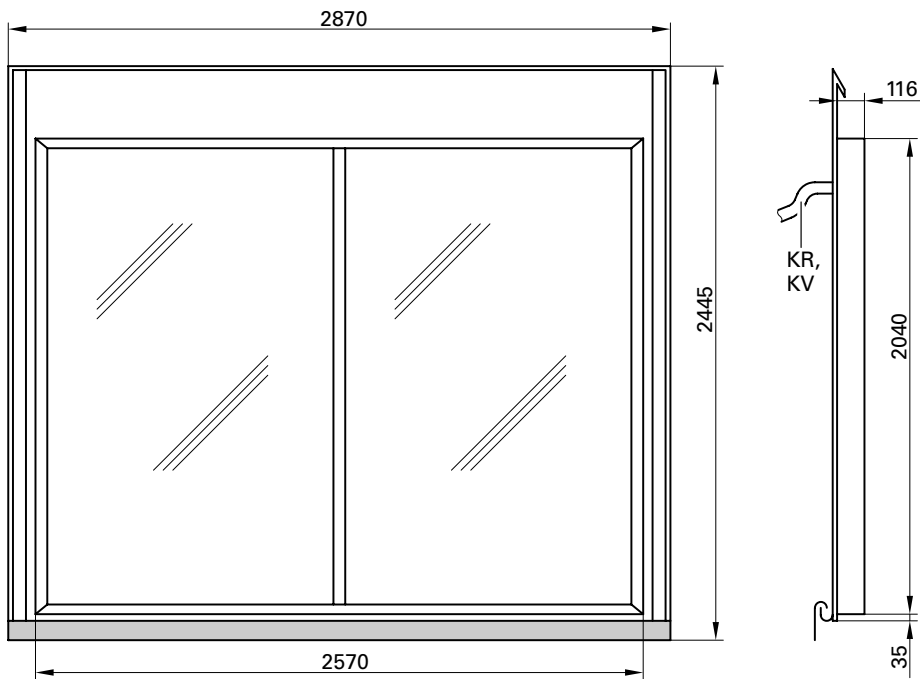


Typ w2,5



KR Kollektorrücklauf (Einlauf)  
KV Kollektorvorlauf (Auslauf)

Typ 5DI



KR Kollektorrücklauf (Einlauf)  
KV Kollektorvorlauf (Auslauf)

# Technische Angaben

## Auslieferungszustand

### Technische Angaben zum Wärmeträgermedium

Giftfreie Flüssigkeit für Solaranlagen mit wirksamen Korrosions- und Alterungsschutzstoffen.

Kälteschutz:	bis -28 °C
Dichte bei +20 °C:	1,032 bis 1,035 g/cm <sup>3</sup> nach ASTM D 1122
Viskosität bei 20 °C:	4,5 bis 5,5 mm <sup>2</sup> /s nach DIN 51562
pH-Wert:	9,0 bis 10,5 nach ASTM D 1287
Farbe:	klar, rot fluoreszierend
Gebinde:	25 bzw. 200 Liter im Einwegbehälter

### Auslieferungszustand

Vitosol 100, Typ s/w2,5, wird anschlussfertig zusammengebaut in einer Schrumpfverpackung ausgeliefert.

Vitosol 100, Typ 5DI wird komplett mit Eindeckrahmen, Anschlussleitungen und Kranösen verpackt ausgeliefert.

Zubehör, je nach Bestellung, separat verpackt:

- bei Typ s/w2,5
  - Befestigungssatz mit Produktunterlagen
  - Verbindungsrohre mit Wärmedämmung
  - Anschluss-Set
  - Tauchhülenset
  - Ersatzteil-Set (Sortiment von Kleinteilen, die bei der Montage der Kollektoren verloren gehen können)
- bei allen Typen
  - Solar-Divicon (Pumpstation für Kollektorkreis)
  - Solar-Pumpenstrang (für einen zweiten Pumpenkreis)
  - Luftabscheider
  - Schnellentlüfter mit T-Stück und Klemmringverschraubung
  - Anschlussleitungen
  - Montageset für Anschlussleitung zum Speicher-Wassererwärmer
  - Solar-Vor- und -Rücklaufleitung
  - Klemmringverschraubung (mit oder ohne Entlüftung)
  - Verkleidung für die hydraulischen Anschlüsse
  - Befüllarmatur
  - Solar-Handfüllpumpe
  - Solar-Ausdehnungsgefäß mit Absperrventil
  - Wärmeträgermedium
  - Frostschutzprüfer

### Befestigungssätze für Typ s/w2,5

In den Befestigungssätzen befinden sich die für die jeweilige Montage notwendigen Bauteile wie:  
Dachlatten, Dachhaken, Montagebleche, Montageschienen, Muttern, Verbindungselemente für Montageschienen, ggf. Solarträger-Elemente bei höheren Schneelasten bzw. Eindeckrahmen und Dichtungsmaterial für Dachintegration, Klemmsteine, Schrauben.

### Hinweis!

Viessmann bietet komplette Solar-systeme mit Vitosol 100 (Typ s2,5) für die Trinkwassererwärmung und/oder zur Heizungsunterstützung an (siehe Preisliste Register 16).

Technische Änderungen vorbehalten.

Viessmann Werke GmbH&Co KG  
D-35107 Allendorf  
Telefon: (06452) 70-0  
Telefax: (06452) 70-2780  
www.viessmann.de

Gedruckt auf umweltfreundlichem,  
chlorfrei gebleichtem Papier

