

**FAN COIL UNITS
"HYDRONIC CASSETTE"
42GW series**

Remote control kit installation instructions.
Remote control with 3-speed switch,
thermostat and built-in manual seasonal
change over

**VENTILCONVETTORI
"HYDRONIC CASSETTE"
serie 42GW**

*Istruzioni di installazione kit comando
a distanza. Comando con commutatore
a 3 velocità, termostato e cambio stagionale
manuale incorporato*

**VENTILO-CONVECTEURS
"HYDRONIC CASSETTE"
série 42GW**

Instructions d'installation kit commande
à distance. Commande avec commutateur
3 vitesses, thermostat et système de
commutation été-hiver manuel

**VENTILATOR-KONVEKTOREN
HYDRONIKKASSETTE
Serie 42GW**

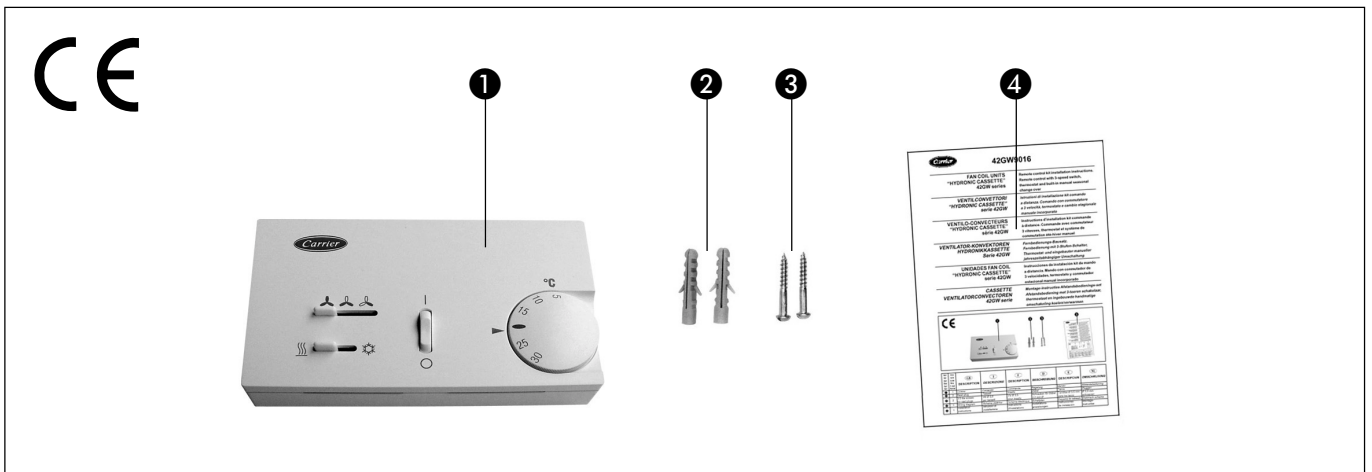
*Fernbedienungs-Bausatz.
Fernbedienung mit 3-Stufen-Schalter,
Thermostat und eingebauter manueller
jahreszeitabhängiger Umschaltung*

**UNIDADES FAN COIL
"HYDRONIC CASSETTE"
serie 42GW**

Instrucciones de instalación kit de mando
a distancia. Mando con conmutador de
3 velocidades, termostato y conmutador
estacional manual incorporado

**CASSETTE
VENTILATORCONVECTOREN
42GW serie**

*Montage-instructies Afstandsbedienings-set
Afstandsbediening met 3-toeren schakelaar,
thermostaat en ingebouwde handmatige
omschakeling koelen/verwarmen*



Ref. Rif. Réf. Bez. Ref. Ref.	Q.ty Q.tà Q.té Anz. C.dad Aantal	GB DESCRIPTION	I DESCRIZIONE	F DESCRIPTION	D BESCHREIBUNG	E DESCRIPCIÓN	NL OMSCHRIJVING
①	1	Control	Comando	Commande	Regelung	Mando	Afstandsbediening
②	2	Rawl-plug	Tasselli	Inserts	Dübel	Tacos	Pluggen
③	2	3.5 dia screws for rawl-plugs	Viti Ø 3,5 per tasselli	Vis Ø 3,5 pour inserts	Schrauben für Dübel 3,5 mm Ø	Tornillos Ø 3,5 mm para los tacos	Ø 3,5 mm schroeven
④	1	Installation instructions	Istruzioni di installazione	Instructions d'installations	Installations- anweisungen	Instrucciones de instalación	Montage- instructies

GB

Assembly

Lift the knob.

Remove the cover from the control ❶ base unscrewing the screw located in the knob place.

Fix the base to the wall by two inserts ❷ and two screws ❸.

Connect cables between electric panel an control terminal boards following the diagram (fig. 1-2).

Reassemble the cover on the base and the knob on the cover.

I

Montaggio

Sfilare la manopola.

Togliere il coperchio dalla base del comando ❶ svitando la vite posta nella sede per la manopola.

Fissare la base al muro mediante i due tasselli ❷ e le due viti ❸.

Collegare i cavi tra le morsettiera del comando e del quadro dell'unità seguendo lo schema (fig. 1-2).

Rimontare il coperchio sulla base e la manopola sul coperchio.

F

Montage

Soulevez le bouton.

Retirez le couvercle de la base de la commande ❶ en dévissant le bouton en place.

Fixez la base au mur à l'aide des deux inserts ❷ et des deux vis ❸.

Branchez les câbles entre le panneau électrique et les plaques à bornes du système de régulation selon le schéma (fig. 1-2).

Remplacez le couvercle sur la base et le bouton sur le couvercle.

D

Montage

Den Knopf abheben.

Die Abdeckung von der Regelungsbasis entfernen ❶; dazu die Schraube unter dem Knopf lösen.

Die Basis mit Hilfe der beiden Dübel ❷ und der beiden Schrauben ❸ an der Wand befestigen.

Die Kabel zwischen der Stromplatte und den Regelungs-Klemmblöcken entsprechend dem Diagramm (Abb. 1-2) anschließen.

Die Abdeckung wieder auf der Basis und den Knopf wieder auf der Abdeckung anbringen.

E

Montaje

Desmonte el botón de mando.

Desmonte la tapa de la base del mando a distancia ❶ quitando el tornillo situado en la posición del botón de mando.

Fije la base a la pared con los dos tacos ❷ y los dos tornillos ❸.

Conecte los cables entre el mando a distancia y la placa de terminales de la unidad de acuerdo con el esquema (fig. 1-2).

Monte la tapa sobre la base y el botón de mando sobre la tapa.

NL

Montage

Trek de knop omhoog.

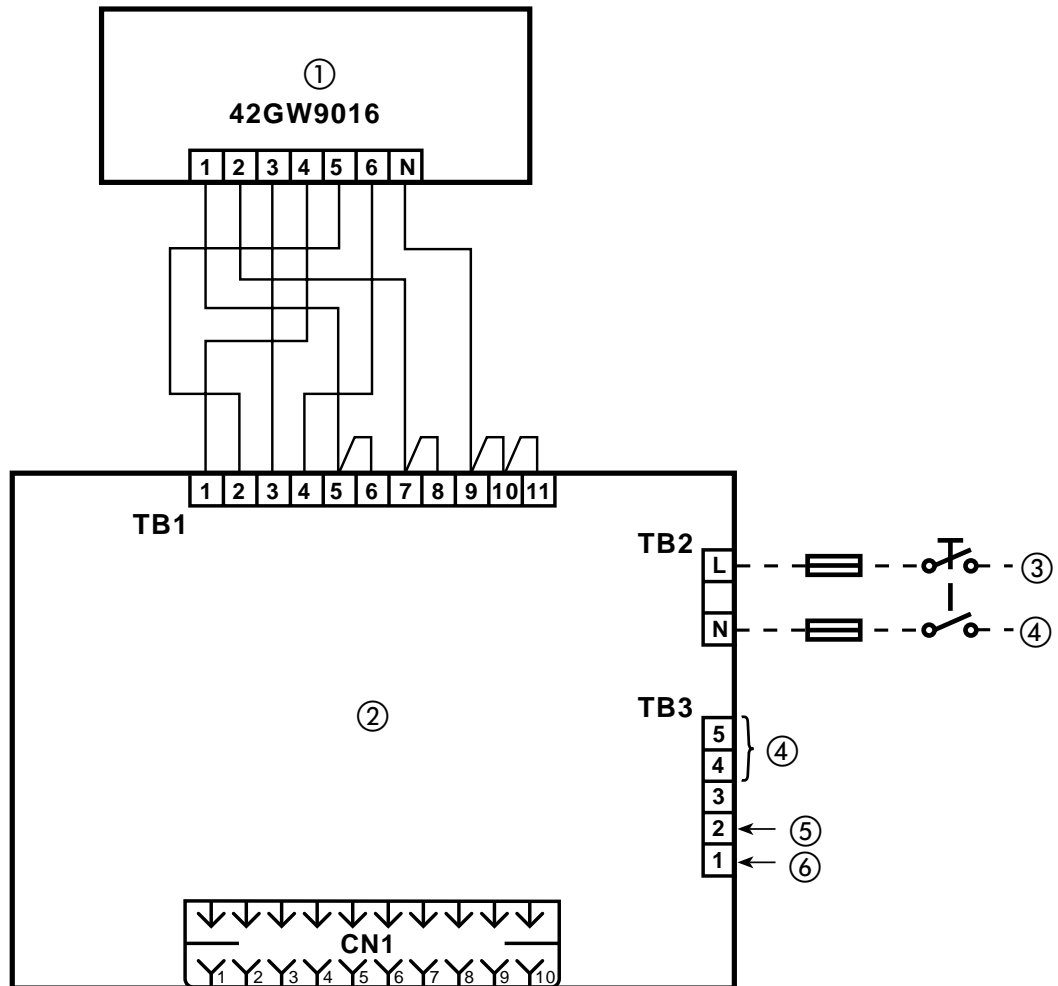
Verwijder de schroef en daarna het voorpaneel ❶.

Bevestig de thermostaat op de wand met behulp van de pluggen ❷ en schroeven ❸.

Sluit de bedrading aan op de klemmenstrook volgens het elektrisch schema (fig. 1-2).

Breng het voorpaneel en de knop weer op hun plaats.

Connection of the remote control to the unit terminal board
Collegamento del comando a distanza alla morsettiere dell'unità
Branchement de la commande à distance sur la plaque à bornes de l'unité
Anschluß der Fernbedienung am Geräte-Klemmblock
Conexión del mando a distancia a la placa de terminales de la unidad
Aansluiting van de afstandsbediening op de regelprint van de unit



- ① Remote control
- ② Terminal board unit
- ③ Live
- ④ Neutral
- ⑤ Out heat
- ⑥ Out cool

- ① *Comando a distanza*
- ② *Morsettiere unità*
- ③ *Linea*
- ④ *Neutro*
- ⑤ *Uscita caldo*
- ⑥ *Uscita freddo*

- ① *Commande à distance*
- ② *Panneau électrique*
- ③ *Ligne*
- ④ *Neutre*
- ⑤ *Sortie chaleur*
- ⑥ *Sortie froid*

- ① *Fernbedienung*
- ② *Geräte-Klemmblock*
- ③ *Stromführender Leiter*
- ④ *Nulleiter*
- ⑤ *Heizungs-Ausgang*
- ⑥ *Kühlungs-Ausgang*

- ① *Mando a distancia*
- ② *Placa de terminales de la unidad*
- ③ *Línea*
- ④ *Neutro*
- ⑤ *Salida de calefacción*
- ⑥ *Salida de refrigeración*

- ① *Afstandsbediening*
- ② *Klemmenblokunit*
- ③ *Fase*
- ④ *Nul*
- ⑤ *Uitgang verwarmen*
- ⑥ *Uitgang koelen*

Fig. 1
Abb. 1

GB

Unit control wiring connection

Fuses	A	V	Type
Fuse 1	1	250	F

Valve connection

⑦ Cooling + heating (2 pipe system)

CEV Electric valve

I

Collegamento elettrico del comando

Fusibili	A	V	Tipo
Fusibile 1	1	250	F

Collegamento valvole

⑦ Raffrescamento + riscaldamento (impianto 2 tubi)

CEV Elettrovalvola acqua

F

Connexion du câblage de régulation de l'unité

Fusibles	A	V	Type
Fusible 1	1	250	F

Raccord de vanne

⑦ Refroidissement + chauffage (système à 2 tubes)

CEV Electrovanne

D

Anschluß der Geräte-Steuerstromverdrahtung

Sicherungen	A	V	Typ
Sicherung 1	1	250	F

Ventilanschluss

⑦ Kühlung + Heizung (Zwei-Leiter-System)

CEV Elektroventil

E

Conexiones eléctricas del mando a distancia

Fusibles	A	V	Tipo
Fusible 1	1	250	F

Conexión de las válvulas

⑦ Refrigeración + calefacción (sistema de 2 tubos)

CEV Válvula eléctrica

NL

Aansluiten van de afstandsbediening

Zekeringen	A	V	Type
Zekering 1	1	250	F

Klep-aansluiting

⑦ Koelen + verwarmen (2-pijps systeem)

CEV Elektrische afsluiter

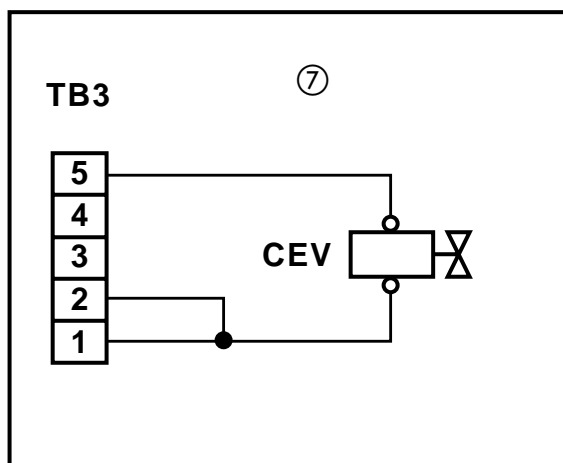


Fig. 2
Abb. 2

GB

Electrical connection of several units with one control

Make the following connections to connect more than one unit to one control.

On wiring diagram in figure 3 (for this example) two units are taken into consideration; if more than two units have to be connected, the same connections have to be made for the number of units.

It is possible to increase the maximum number of attachable units by interfacing the control with the auxiliary board relays (cod. 42GW9013).

I

Collegamenti elettrici di più unità con un unico comando

Di seguito sono indicati i collegamenti da effettuare per collegare più unità "Cassette" ad un unico comando. Nello schema elettrico di figura 3, per comodità di rappresentazione, vengono prese in considerazione due unità; volendo collegare più di due unità occorre eseguire gli stessi collegamenti per il numero di unità.

E' possibile un'estensione del numero massimo di unità collegabili interfacciando il comando con la scheda relé ausiliari (cod. 42GW9013).

F

Branchement de plusieurs unités sur un seul commande

Effectuez les branchements suivants pour brancher plus d'une unité sur un seul circuit de régulation.

Dans l'exemple présent, deux unités sont représentées sur le schéma de câblage de la figure 3. Si vous devez brancher plus de deux unités, effectuez les mêmes branchements pour le nombre d'unités dont vous disposez.

Il est possible d'augmenter le nombre maximum d'unités pouvant être ainsi branchées en reliant le circuit de régulation à la fiche relais auxiliaires (cod. 42GW9013).

D

Elektro-Anschluß mehrerer Geräte mit einer Regelung

Um mehr als ein Gerät an eine Regelung anzuschließen, folgende Anschlüsse durchführen. Auf dem Schaltplan in Abb. 3 (für dieses Beispiel) werden zwei Geräte eingesetzt; müssen mehr als zwei Geräte angeschlossen werden, müssen dieselben Anschlüsse für die Anzahl der Geräte durchgeführt werden.

Es ist möglich, die maximale Anzahl anschließbarer Geräte zu erhöhen, indem die Regelung über eine Schnittstelle mit der Hilfsplatinenrelais (cod. 42GW9013).

E

Conexión eléctrica de varias unidades con un mando

Para conectar varias unidades a un mando a distancia, haga las conexiones siguientes. En el esquema de cableado de la figura 3 (para este ejemplo) se consideran dos unidades. Si es necesario conectar más de dos unidades, deberán hacerse las mismas conexiones para las demás unidades.

Es posible aumentar el número máximo de unidades que se pueden conectar conectando el mando a distancia a la placa relés auxiliares (cod. 42GW9013).

NL

Aansluiten van meerdere units op 1 afstandsbediening

In de elektrische schema in figuur 3 is uitgegaan van twee units. Wanneer meer dan twee units moeten worden aangesloten moeten dezelfde aansluitingen worden gemaakt voor het betreffende aantal units.

Het is mogelijk het maximum aantal aan te sluiten units te vergroten door de afstandsbediening aan te sluiten hulprelaisprint (cod. 42GW9013).

Connection wiring of several "Cassette" units to one remote control

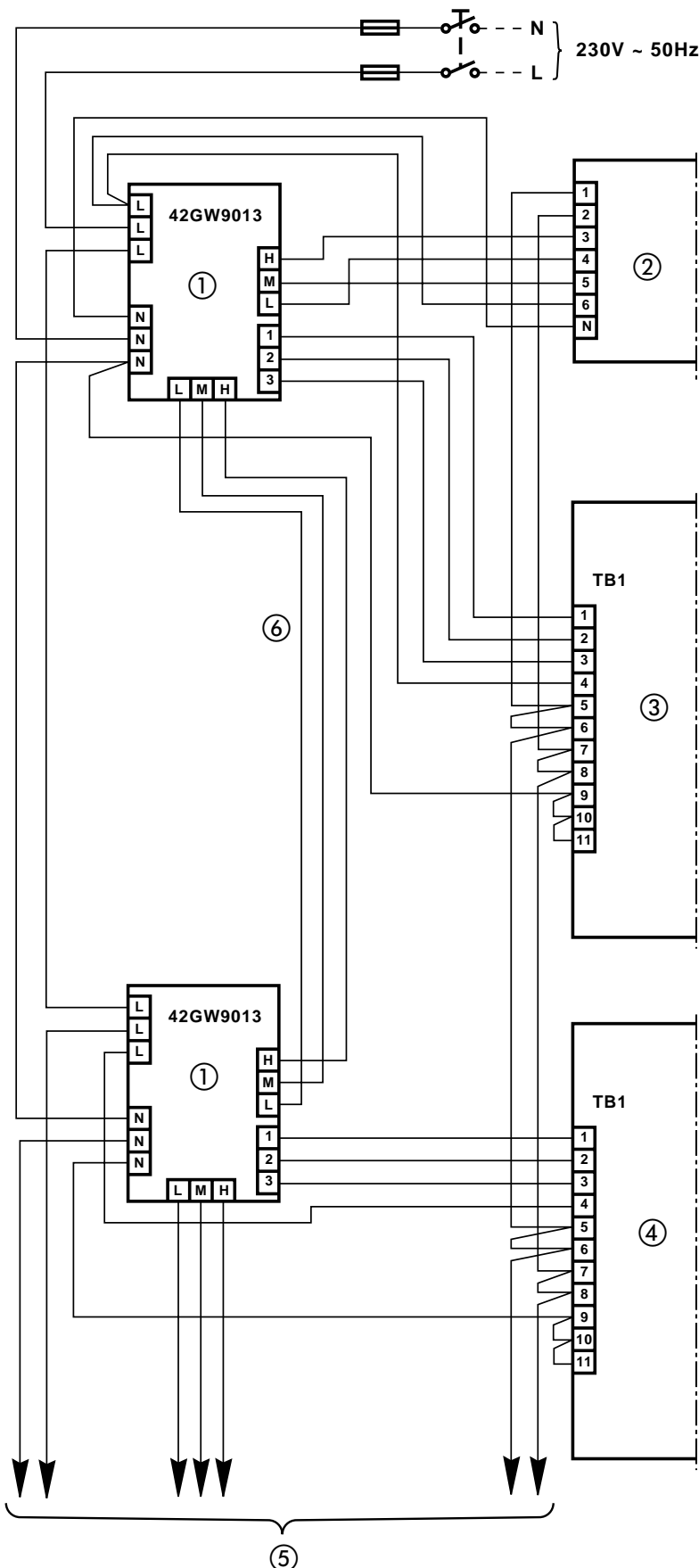
Collegamento elettrico di più unità "Cassette" ad un unico comando a distanza

Connexion du câblage de plusieurs unités à "Cassette" à une seule commande à distance

Anschlußverdrahtung für mehrere Kassettengeräte an eine Fernbedienung

Esquema de cableado para varias unidades "Cassette" y un solo mando a distancia

Aansluiten van meerdere cassette-units op 1 afstandsbediening



- ① Auxiliary board relays
- ② Remote control
- ③ Unit 1
- ④ Unit 2
- ⑤ To the other units
- ⑥ Field wiring

- ① Scheda relé ausiliari
- ② Comando a distanza
- ③ Unità 1
- ④ Unità 2
- ⑤ Alle altre unità
- ⑥ Cablaggio a cura dell'installatore

- ① Fiche relais auxiliaires
- ② Commande à distance
- ③ Unité 1
- ④ Unité 2
- ⑤ Aux autres unités
- ⑥ Câblage par l'installateur

- ① Hilfspatinerelais
- ② Fernbedienung
- ③ Gerät 1
- ④ Gerät 2
- ⑤ Zu den anderen Geräten
- ⑥ Bauseitige Verdrahtung

- ① Placa relés auxiliares
- ② Mando a distancia
- ③ Unidad 1
- ④ Unidad 2
- ⑤ A las otras unidades
- ⑥ Cableado en la obra

- ① Hulprelaisprint
- ② Afstandsbediening
- ③ Unit 1
- ④ Unit 2
- ⑤ Naar de andere units
- ⑥ Op het werk aan te leggen bedrading

Fig. 3
Abb. 3



Via R. Sanzio, 9 - 20058 Villasanta (MI) Italy - Tel. 039/3636.1

- Ⓜ **GB** The manufacturer reserves the right to change any product specifications without notice.
- Ⓜ **I** La cura costante per il miglioramento del prodotto può comportare senza preavviso, cambiamenti o modifiche a quanto descritto.
- Ⓜ **F** La recherche permanente de perfectionnement du produit peut nécessiter des modifications ou changements, sans préavis.
- Ⓜ **D** Änderungen im Zuge der technischen Weiterentwicklung vorbehalten.
- Ⓜ **E** El fabricante se reserva el derecho de cambiar algunas especificaciones de los productos sin previo aviso.
- Ⓜ **NL** Wijzigingen voorbehouden.