



LICON® 

RADIÁTORY PRO ŽIVOT

**Montážní návod:
PODLAHOVÁ MŘÍŽKA PM**

**Assembly instructions:
PM FLOOR-CONVECTOR COVER GRILL**

**Инструкция по монтажу:
НАПОЛЬНАЯ РЕШЕТКА PM**

**Montageanleitung:
FUSSBODENGITTER PM**

**Instrucțiuni de montare:
GRATIA DE PODEA PM**



 **qualityaustria**
SYSTEM CERTIFIED
ISO 9001:2000 NR.05269/0



**Licon Heat spol. s r. o., Krajánkova 2390/11, 140 00 Praha 4 •
Výroba - Licon Heat spol. s r. o., Průmyslová zóna I.,
Pod Vinicí, 471 27 Stráž pod Ralskem • www.licon.cz •
odbyt@licon.cz • tel.: 800 158 600 • fax: +420 485 130 331**

Typ výrobku: PODLAHOVÁ MŘÍŽKA PM

- Podlahová mřížka je určena k umístění do podlahového konvektoru Licon PK / PKVT – viz obrázek 1.
- Maximální zatížení podlahové mřížky je:

Dřevo (buk, dub, habr, mahagon)	– 110kg na lamelu
Hliník	– 140 kg na lamelu
Nerez	– 200 kg na lamelu
- Orientace lamel viz obrázek 2.
- S obaly je nutné nakládat dle příslušného zákona.

Product type: PM FLOOR-CONVECTOR COVER GRILL

- The floor convector cover grill has been designed for fitting into the Licon PK / PKVT floor convectors – see Fig. 1.
- The maximum loads of the floor convector cover grills are as follows:

Wood (beech, oak, hornbeam, mahogany)	– 110 kg per a lamella
Aluminium	– 140 kg per a lamella
Stainless steel	– 200 kg per a lamella
- For the orientation of the lamellas, see Fig. 2.
- Ensure handling the package in accordance with respective authorized regulations.

Тип изделия: НАПОЛЬНАЯ РЕШЕТКА PM

- Напольная решетка предназначена для установки в напольный конвектор Licon PK / PKVT – см. рисунок № 1.
- Максимальная нагрузка на напольную решетку:

Дерево (бук, дуб, граб, махагони)	– 110 кг на пластинку
Алюминий	– 140 кг на пластинку
Нержавеющая сталь	– 200 кг на пластинку
- Направленность пластинок см. рисунок № 2.
- С тарой необходимо обращаться в соответствии с Законом о таре № 477/2001 C3.

Produkttyp: FUSSBODENGITTER PM

- Das Fußbodengitter ist zum Einbau in den Fußbodenkonvektor Licon PK/PKVT vorgesehen – siehe Abbildung 1.
- Die maximale Belastbarkeit des Fußbodengitters beträgt:

Holz (Buche, Eiche, Weißbuche, Mahagoni)	– 110 kg pro Lamelle
Aluminium	– 140 kg pro Lamelle
Edelstahl	– 200 kg pro lamelle
- Ausrichtung der Lamellen - siehe Abbildung 2.
- Zur Gewährleistung der Heizleistung sind vor der Heizsaison Verschmutzungen aus dem Register zu entfernen (z. Bsp. Absaugen). Die Verpackungen sind gemäss den entsprechenden Vorschriften zu behandeln.

Tipul produsului: GRATIA DE PODEA PM

- Gratia de podea este indicată pentru amplasarea în convertizorul de podea Licon PK/PKVT – vezi imaginea 1.

- Sarcina maximă a gratiei de podea este:
 - Lemn (fag, stenat, carpen, mahon) – 110 kg pe lamelă
 - Aluminiu – 140 kg pe lamelă
 - Oțel inoxidabil – 200 kg pe lamelă
- Orientarea lemelelor vezi imaginea 2.
- Manipularea cu ambalajul conform legii aferente.

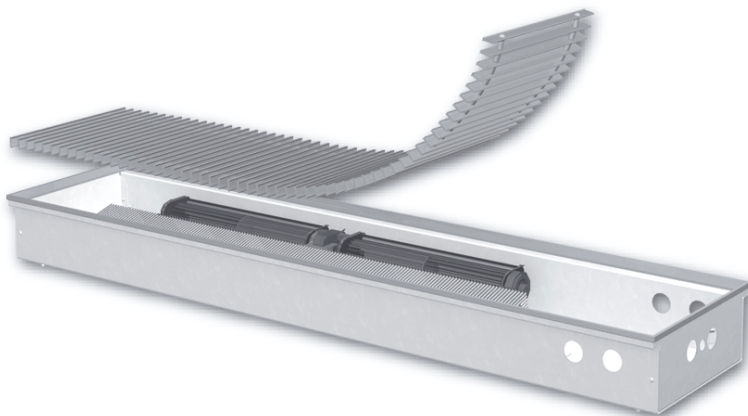
Obrázek 1.

Fig. 1

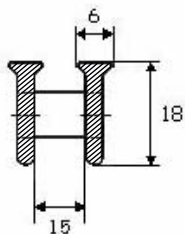
Рисунок № 1.

Abbildung 1.

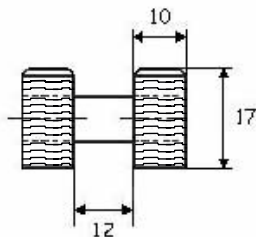
Imaginea 1



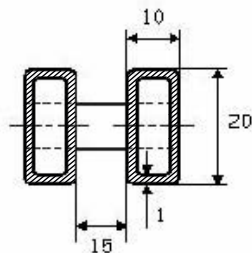
Aluminium
Алюминий
Aluminium
Aluminiu



Wood
Дерево
Holz
Lemn



Stainless steel
Нержавеющий материал
Edelstahl
Oțel inoxidabil



Upwards
Вверх
Nach
oben
sus

Obrázek 2.

Fig. 2

Рисунок № 2.

Abbildung 2.

Imaginea 2