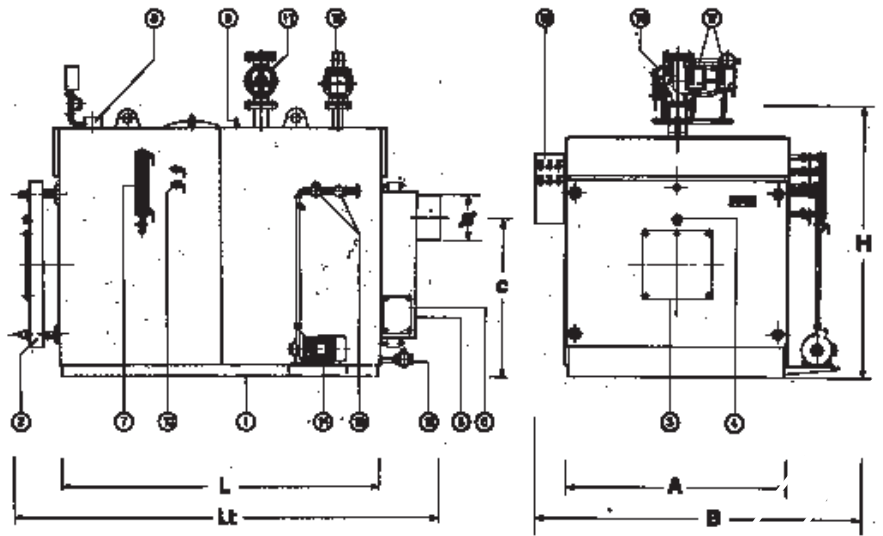


- 1 Corpo caldaia
- 2 Portellone
- 3 Piastra bruciatore
- 4 Spia controllo fiamma
- 5 Camera fumi
- 6 Portina pulizia
- 7 Indicatore di livello visivo
- 8 Regolatore di livello automatico
- 9 Sonde di sicurezza e di massa
- 10 Rubinetti prova livello
- 11 Valvola di presa vapore
- 12 Valvola di sicurezza
- 13 Gruppo di alimentazione
- 14 Elettropompa di alimentazione
- 15 Rubinetto di scarico
- 16 Manometro con flangia di prova
- 17 Pressostati di servizio e sicurezza
- 18 Quadro elettrico



- 1 Boiler
- 2 Front door
- 3 Burner plate
- 4 Combustion control
- 5 Smoke chamber
- 6 Cleaning door
- 7 Level gauge
- 8 Level regulator
- 9 Safety and mass probes
- 10 Level check cocks
- 11 Steam outlet
- 12 Safety valve
- 13 Feeding unit
- 14 Feeding pump
- 15 Discharged cock
- 16 Manometer
- 17 Safety and service pressure switch
- 18 Panel

I dati tecnici riportati nel presente catalogo non hanno carattere impegnativo e possono essere modificati senza obbligo di preavviso

The specifications indicated in this catalogue are not binding and can be modified without notice.

| | | BLP 93 | BLP 140 | BLP 210 | BLP 270 | BLP 370 | BLP 465 | BLP 580 | BLP 700 | BLP 930 | BLP 1165 | BLP 1340 | BLP 1745 | BLP 2010 | BLP 2325 | BLP 2907 | BLP 3490 |
|---|----------------------------|--------|---------|---------|---------|---------|---------|---------|---------|---------|----------|----------|----------|----------|----------|----------|----------|
| Potenzialità nominale - <i>Nominal capacity</i> | kW | 93,04 | 139,56 | 209,34 | 267,49 | 372,16 | 465,2 | 581,5 | 697,8 | 930,4 | 1163 | 1339,31 | 1744,5 | 2008,9 | 2326 | 2907 | 3489 |
| | kcal/hx1000 | 80 | 120 | 180 | 230 | 320 | 400 | 500 | 600 | 800 | 1000 | 1151,6 | 1500 | 1727,4 | 2000 | 2500 | 3000 |
| Potenzialità focolare - <i>Furnace capacity</i> | kW | 104,51 | 156,78 | 235,17 | 300,5 | 418,15 | 522,7 | 653,2 | 783,9 | 1045,3 | 1306,7 | 1504,8 | 1960,1 | 2257,3 | 2613,48 | 3266 | 3920 |
| | kcal/hx1000 | 89,85 | 134,83 | 202,25 | 258,43 | 359,55 | 449,44 | 561,8 | 674,16 | 898,88 | 1123,6 | 1293,93 | 1685,4 | 1940,9 | 2247,19 | 2809 | 3370 |
| Produzione vapore ⁽¹⁾ - <i>Steam production</i> | kg/h | 139 | 208 | 313 | 399 | 556 | 655 | 868 | 1042 | 1389 | 1737 | 2000 | 2605 | 3000 | 3473 | 4341 | 5210 |
| Press. camera di combustione - <i>Combustion Chamber pression</i> | mbar | 1,5 | 2,5 | 3 | 3,5 | 4,2 | 4,5 | 5 | 6 | 6,5 | 7 | 7 | 8 | 8,2 | 9 | 10 | 10 |
| Contenuto acqua totale - <i>Water content full</i> | dm ³ | 373 | 373 | 789 | 789 | 948 | 948 | 1408 | 1408 | 1865 | 2567 | 2693 | 3344 | 3915 | 4340 | 5445 | 7200 |
| Contenuto acqua a livello - <i>Water content a level</i> | dm ³ | 257 | 257 | 587 | 587 | 663 | 663 | 968 | 968 | 1325 | 1855 | 1929 | 2419 | 2720 | 2830 | 3850 | 4760 |
| Dimensioni - <i>Dimensions</i> | A | 940 | 940 | 1030 | 1030 | 1170 | 1170 | 1290 | 1290 | 1480 | 1480 | 1620 | 1710 | 1850 | 1940 | 2050 | 2240 |
| | B | 1370 | 1370 | 1460 | 1460 | 1600 | 1600 | 1720 | 1720 | 1910 | 1910 | 2050 | 2140 | 2280 | 2360 | 2480 | 2800 |
| | H | 1180 | 1180 | 1270 | 1270 | 1410 | 1410 | 1540 | 1540 | 1740 | 1740 | 1880 | 1980 | 2120 | 2200 | 2430 | 2620 |
| | L | 1050 | 1050 | 1500 | 1500 | 1750 | 1750 | 2070 | 2070 | 2020 | 2520 | 2520 | 2750 | 2750 | 2830 | 3050 | 3577 |
| | Lt | 1585 | 1585 | 2035 | 2035 | 2285 | 2285 | 2605 | 2605 | 2555 | 3055 | 3055 | 3285 | 3285 | 3600 | 3750 | 4240 |
| | c | 570 | 570 | 570 | 570 | 630 | 630 | 695 | 695 | 745 | 745 | 825 | 865 | 1270 | 1110 | 1400 | 1570 |
| Attacchi - <i>Connections</i> | Camino - <i>Stack</i> | ø mm | 200 | 200 | 250 | 250 | 250 | 250 | 250 | 300 | 300 | 350 | 350 | 400 | 400 | 450 | 500 |
| | Vapore - <i>Steam</i> | DN | 50 | 50 | 65 | 65 | 80 | 80 | 100 | 100 | 125 | 125 | 150 | 150 | 200 | 250 | 250 |
| | Scarico - <i>Discharge</i> | DN | 1" | 1" | 1" | 1" | 1" | 1" | 1" | 1" | 1" | 1" | 1" | 1" | 1"1/2 | 1"1/2 | 1"1/2 |
| Peso a vuoto - <i>Empty Weight</i> | kg | 695 | 695 | 1060 | 1060 | 1405 | 1405 | 1660 | 1660 | 2085 | 2420 | 3390 | 3935 | 4470 | 5530 | 6390 | 7245 |

(1) Acqua di alimento 70°C - *Feed water 70°C*



Zucchelli Group:
GDM
I.VAR. Industry
Zucchelli Forni

I.VAR. INDUSTRY S.r.l.
Zona Artigiana S.Pierino • 37060 Trevenzuolo (VR)
Tel. 045 66 80 082 • Fax 045 66 80 051
www.ivarindustry.it • info@ivarindustry.it

