

Воронкообразный сифон

для Vitodens и Vitopend

Указания по технике безопасности



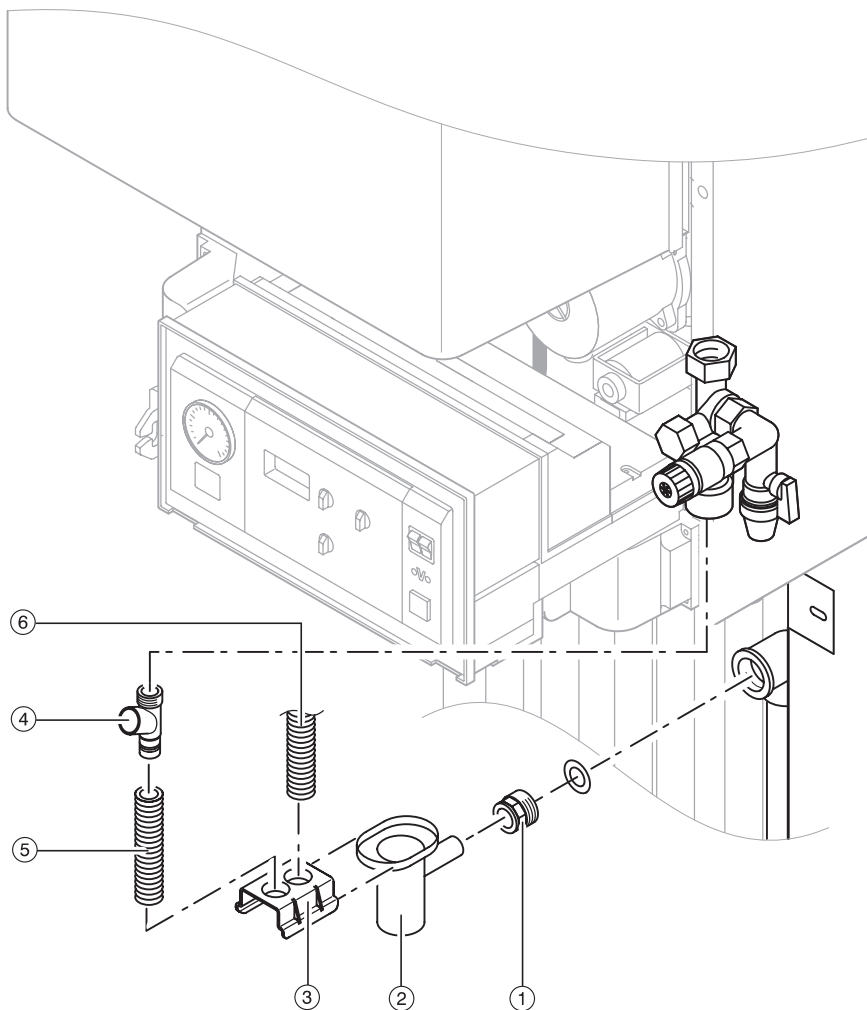
Просим соблюдать настоящие указания по технике безопасности.

Монтаж, техническое обслуживание, ремонт **должны выполняться уполномоченным квалифицированным персоналом** (специализированной фирмой по отоплению или монтажной организацией, работающей на договорных началах) (см. Нормы VDE 0105, часть 1 „Работы на электрооборудовании“).

При проведении работ на приборе/отопительной установке их следует **обесточить** (например, вывернув отдельный предохранитель или выключив главный выключатель) и предохранить их от повторного включения.

Закрывать запорный газовый кран и предохранить его от случайного включения.

Монтаж



1. Ввинтить ввертную деталь ① с уплотнительной прокладкой в предварительно подготовленный стеновой соединительный элемент.
2. Укоротить (в случае необходимости) присоединительную трубу воронкообразного сифона ②.
3. Надеть на воронкообразный сифон ② фиксатор шланга ③.
4. Вставить присоединительную трубу воронкообразного сифона ② во ввертную деталь ①.
5. Навинтить выпускную трубу ④ на предохранительный клапан.
6. Надеть выпускной шланг ⑤ на выпускную трубу ④ и вставить в фиксатор шланга ③.
7. Вставить выпускной шланг ⑥ на предохранительном блоке (если имеется) в фиксатор шланга ③.

Рис. 1
Монтаж воронкообразного сифона

Viessmann Werke GmbH & Co
D-35107 Allendorf

Представительство в Москве
Ул. Вешних Вод 64
Россия - 129339 Москва
Тел. (факс): (095) 182 46 92

Представительство в Санкт-Петербурге
Ул. Торжковская 5
Россия - 197342 Санкт-Петербург
Тел. (факс): (812) 242 01 63 или 246 60 52

5499 962 GUS Оставляем за собой право на технические изменения.



Отпечатано на экологически чистой бумаге,
отбеленной без добавления хлора.