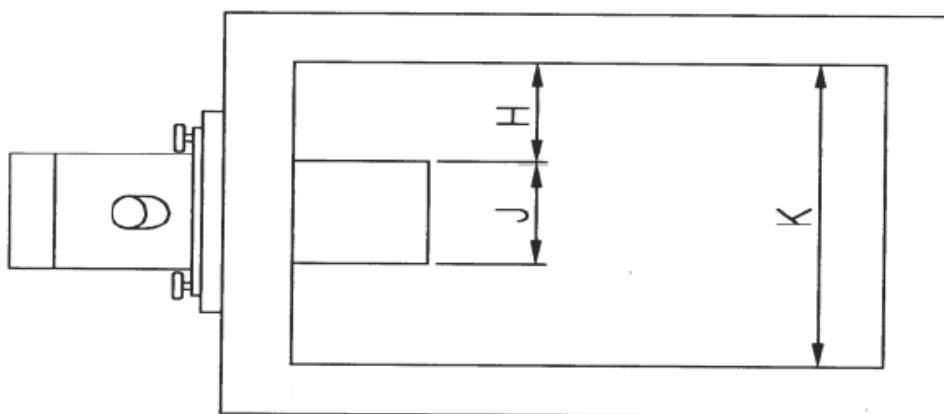
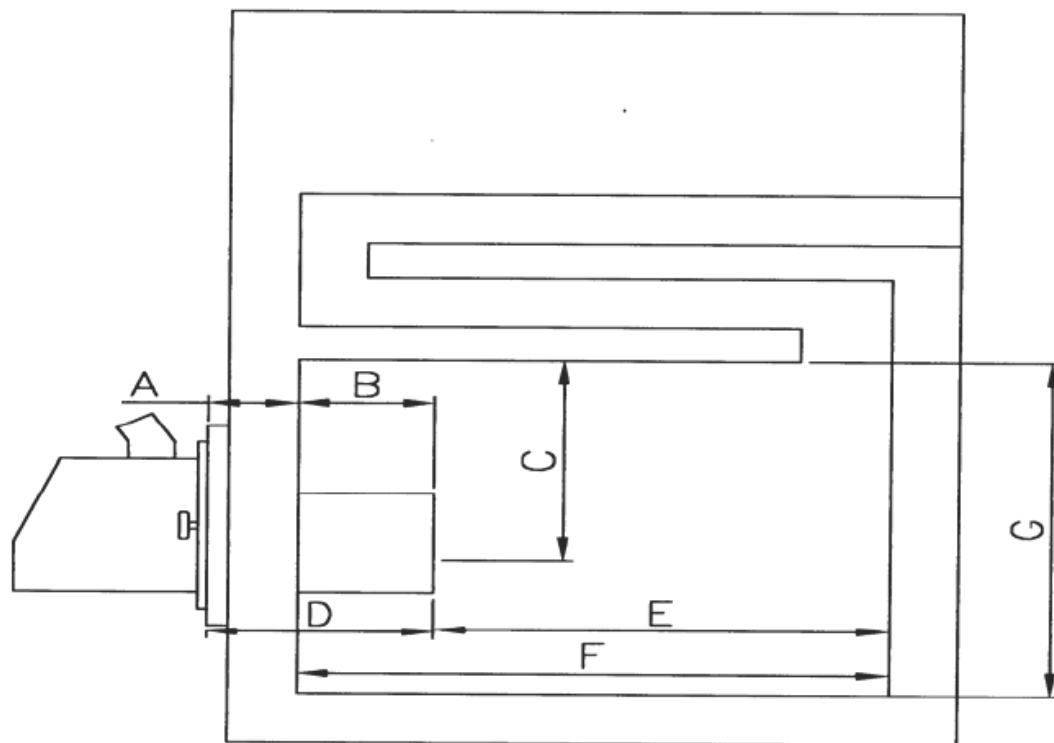


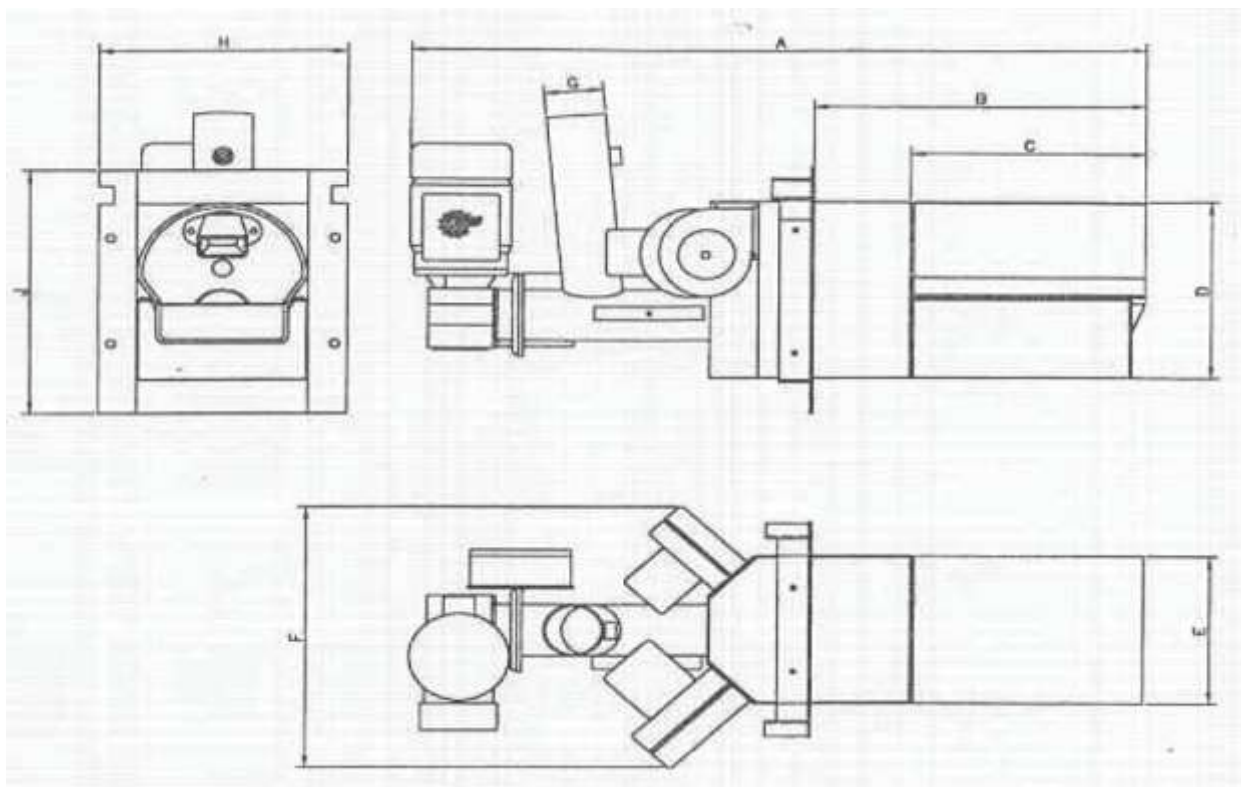
Препоръчвани размери на горелките за пелети IWABO



Мощност	Разстояние между кожуха и люка	Дължина на газохода в камерата	Височина до тавана на камерата	Обща дължина на газохода	Вертикална дължина на пламъка	Дълбочина на горивната камера	Височина на горивната камера	Разстояние до стената на котела	Широчина на газохода	широчина на горивната камера
kW	A	B	C	D	E	F	G	H	J	K
20		D-A	200-250	220	200	B+E	C+150	45	160	250
30		D-A	200-250	260	250	B+E	C+150	67	166	300
48		D-A	200-250	260	350	B+E	C+150	92	166	350
100		D-A	250	430	400	B+E	C+250	90	220	400
150		D-A	250	360-510	500	B+E	C+250	95	260	450
200		D-A	300	390-460	600	B+E	C+250	118	315	550

Размери в милиметри;

Размер на повърхността за изгаряне е приблизително 1 m² на 10 kW. Например, 60 kW ще изискват площ на изгаряне приблизително 6 m².



Мощност	A	B	C	D	E	F	G	H	J
kW	mm	mm	mm	mm	mm	mm	mm	mm	mm
50	670	280	200	190	166	350	70	256	280
100	946	430	304	265	220	390	76	320	365
150	1,000	360-510	355	305	260	390	76	360	410
200	1,066	360-510	380	320	315	465	89	415	420

Забележка: Размерът B е регулируем на горелки 150 kW и 200 kW.

Мощност	A	B	C	D	E	F	G	H	J
kW	mm	mm	mm	mm	mm	mm	mm	mm	mm
50	670	280	200	190	166	350	70	256	280
100	946	430	304	265	220	390	76	320	365
150	1,000	360-510	355	305	260	390	76	360	410
200	1,066	360-510	380	320	315	465	89	415	420